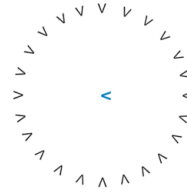
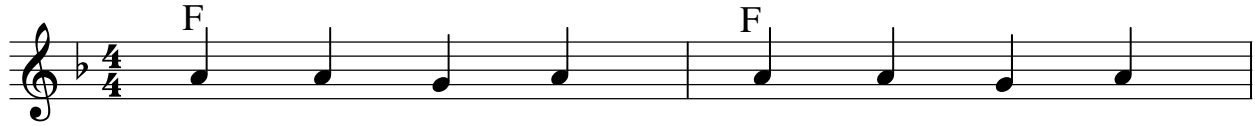


Sche sche kuulai

Musik & Text: Trad. aus Afrika
 Bearbeitung & Arr.: Thomas Raber
 RATOM-Edition, 2023



Kreisaufstellung. VorsängerIn (V) ist in der Kreismitte.
 Er/Sie singt vor und macht Bewegungen vor,
 alle (A) wiederholen Gesang und Bewegung.



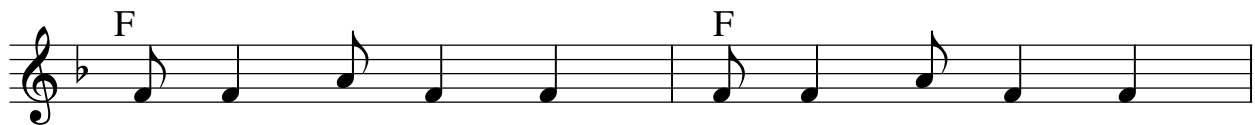
VorsängerIn: Sche sche kuu - lai! **Alle:** Sche sche kuu - lai!
 (Hände auf Kopf...)



V: Sche sche ko - fi - sa! **A:** Sche sche ko - fi - sa!
 (Hände auf Schultern...)



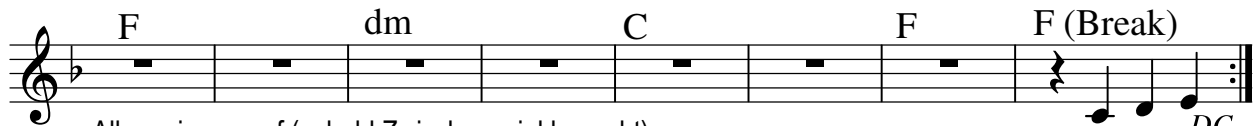
V: Ko - fi sa - lan - ga! **A:** Ko - fi sa - lan - ga!
 (Hände in die Hüfte stützen...)



V: Ga - ga schi - lan - ga! **A:** Ga - ga schi - lan - ga!
 (Hände auf Knie...)



V: Kuum ma due - dai! **A:** Kuum ma due - dai! Fine
 (Umfallen, mit Rücken auf Boden liegen...) (Ruhe, Augen schließen)



Alle springen auf (sobald Zwischenspiel los geht).
 (V) fängt ein Kind aus dem Kreis. Die erwischte Person wird neue(r) (V).
 Wenn das Zwischenspiel zu Ende ist, soll der Kreis mit neuem (V) bereits stehen.

Bedeutung:

- "Sche sche kuulai": Kommt alle her zum Mitspielen!
- "Sche sche kofisa": Kofi (Name) möchte auch mitspielen.
- "Kofi salanga": Kofi wird bestimmt sehr gut spielen.
- "Gaga schilanga": Der Dorfälteste möchte auch mitspielen.
- "Kuum ma duedai": Aber er fällt um (hat keine Ausdauer).